

TEX WAVE AIR ROUND pode ser utilizado em espaços indoor, como é o caso de feiras, eventos e congressos, quer em forma de comunicação como decoração. Kit suspensão incluído.  
TEX WAVE AIR ROUND can be used in indoor spaces, as is the case of fairs, events and congresses, either in the form of communication or decoration. Suspension kit included.

Imagem Ilustrativa:  
Representative Image:

## Produtos TEX WAVE AIR ROUND

### TEX WAVE AIR ROUND PRODUCTS

Área da Impressão Total: (mm) (L x A)  
Total Header Area: (mm) (W x H)

9540 x 1120

12480 x 1120

Área Visível Principal: (mm) (L x A)  
Total Visible Area: (mm) (W x H)

Ø 3000 x 1000

3000 x 3000 x 1000

Estrutura montada: (mm) (L x A x P)  
Assembled structure: (mm) (W x H x D)

Ø 3000 x 1000

3000 x 3000 x 1000

Embalagem: (mm) (L x A x P)  
Package: (mm) (W x H x D)

1200 x 750

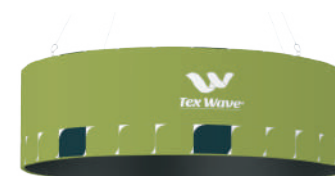
1200 x 750

Peso aprox.: (kg)  
Approximate weight: (kg)

20Kg

20Kg

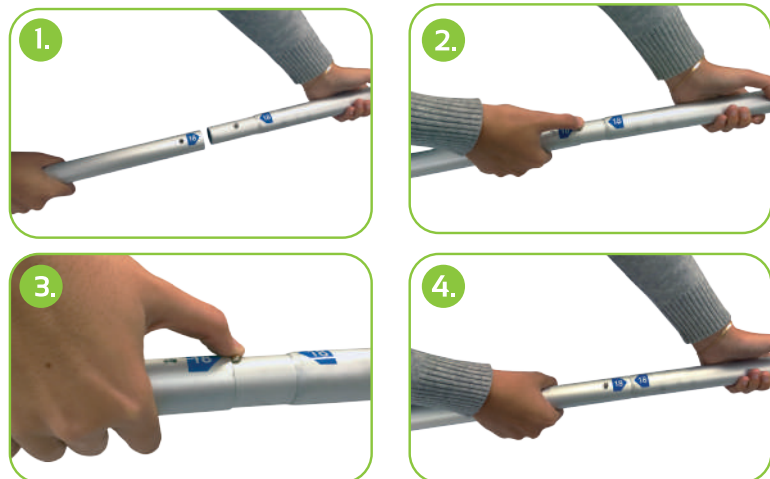
Saco de transporte:  
Transport Case:



## MONTAGEM:

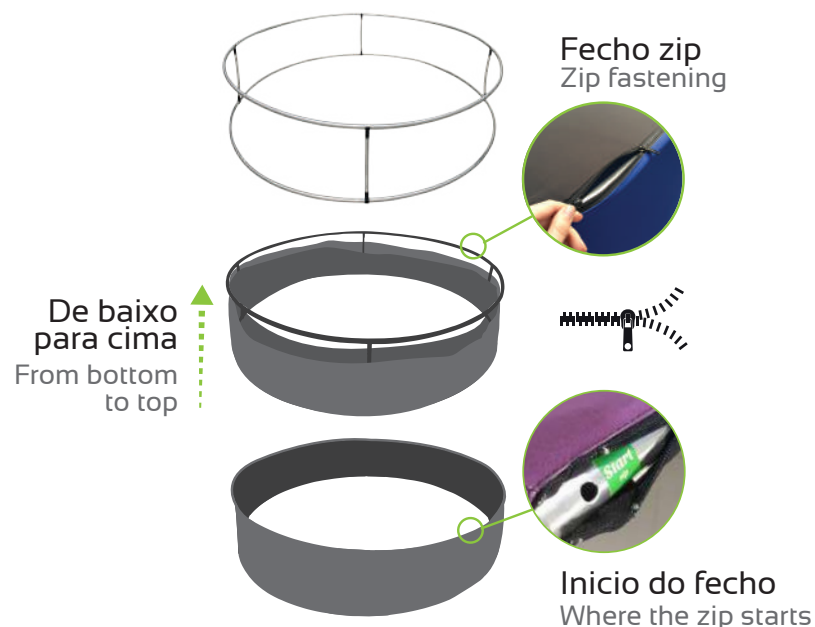
### ASSEMBLY:

**A** Junção dos tubos numerados:  
Assembling the numbered aluminium tubes:



Monte a estrutura encaixando os tubos de alumínio conforme indicado na imagem, seguindo a ordem dos números que se encontram marcados nas duas extremidades dos tubos. Depois da estrutura estar montada coloque o tubo central (se existente).  
Assemble structure fitting the aluminum tubes as shown in the image, in the order of numbers that are labeled at both ends of the tubes. After the structure is assembled place the central tube (if existing).

**B** Colocação do Tecido:  
Placing the Fabric:



**C** Colocação de Gancho:  
Place the holding hook:



Colocação do Mosquetão:  
Place the snap hook:

